

Návod k instalaci a obsluze

TTX4

Vestavěný vysílací modul



Obsah

1	Instalační instrukce a upozornění	3	5	Kontrola funkčnosti	4
2	Popis výrobku	3	6	Znehodnocení výrobku	4
3	Instalace a zapojení	3	7	Technické parametry	4
4	Naprogramování přijímače	3			

Důležité upozornění

Tento manuál je určen pouze pro technický personál, který má pro instalaci příslušnou kvalifikaci. Žádná z informací, kterou obsahuje tento materiál není určena pro finálního uživatele. Tento manuál je určen pro modul TTX4 a nesmí být použit pro jiné výrobky. Modul TTX4 slouží jako programovací, případně ovládací prvek k automatizační technice, každé jiné použití je nevhodné a tudíž je zakázáno podle platných předpisů. Výrobce doporučuje přečíst si pozorně alespoň jednou veškeré instrukce předtím, než přistoupíte k vlastní instalaci. Je Vaší povinností provést vše tak „bezpečně“, jak to jen jde. Instalace a údržba musí být prováděna výhradně kvalifikovaným a zkušeným personálem, a to dle následujících českých norem a vládních nařízení:

- Zákon č. 22/1997 Sb. o technických požadavcích na výrobky a o změně a doplnění některých zákonů, v platném znění.
- Nařízení vlády č. 378/2001 Sb., kterým se stanoví bližší požadavky na bezpečný provoz a používání strojů, technických zařízení, přístrojů a nářadí, v platném znění .
- Nařízení vlády č. 17/2003 Sb., kterým se stanoví technické požadavky na elektrická zařízení nízkého napětí.
- Nařízení vlády č. 616/2006 Sb. o technických požadavcích na výrobky z hlediska jejich elektromagnetické kompatibility, v platném znění.
- Nařízení vlády č. 426/2000 Sb., kterým se stanoví technické požadavky na rádiová a na telekomunikační koncová zařízení, v platném znění.

Nekvalifikovaný personál nebo ti, kteří neznají aplikované normy v kategorii „Automatizace“, se musí zdržet instalace. Pokud někdo provozuje tento systém, aniž by respektoval aplikované normy, je plně zodpovědný za případné škody, které by zařízení mohlo způsobit!

Nice.cz 2021

Obsah tohoto manuálu, jakož i jeho jednotlivé části, především texty, obrázky i jejich vzájemné uspořádání, jsou chráněny právem duševního vlastnictví, a proto se na ně použijí právní předpisy České republiky upravující zejména autorské právo a ochranné známky. Jejich kopírování nebo jiné užití je možné pouze po předchozím písemném souhlasu společnosti ADAXET s.r.o..

1. Instalační instrukce a upozornění

Instalace elektrického zařízení, které zajišťuje provoz vysílače TTX4, musí provádět výhradně kvalifikovaný technický personál, který je povinen dodržovat níže uvedené instrukce, normy a zákony platné v místě instalace zařízení.

Předpokladem pro instalaci výrobku je zabudování TTX4 do rozvodné elektrické krabice; obal vysílače nechrání jeho vnitřní část před průnikem kapalin, zabráňuje pouze vniknutí pevných částic. Proto je zakázáno instalovat tento výrobek do takového prostředí, kde by nebyl dostatečně chráněn před škodlivými vlivy.

Neotvírejte krabičku vysílače a ani do ní nevrtejte otvory. V žádném případě nezkracujte kabel od antény (ten se štítkem): kabelem prochází životu nebezpečný elektrický proud! Veškerá elektrická zapojení musí být prováděna na zařízení, které je odpojené od zdroje elektrické energie!

Respektujte přesně elektrická zapojení uvedená v tomto manuálu, protože chybně provedené zapojení může způsobit závažné poškození vysílače. Proto v případě jakýchkoli pochybností *neexperimentujte* a prostudujte si pozorně příslušná a podrobnější technická schémata, která jsou rovněž k dispozici na webových stránkách www.nice.cz.

2. Popis výrobku

TTX4 je vysílač s plovoucím kódem (rolling code), který patří do výrobní řady FLO-R. Tento model je typem vysílače, který je výhradně určen pro ovládání automatizační techniky, nainstalované na garážových vratech, bránách, roletách, markýzách a pro podobné aplikace. Jakékoli jiné použití bude považováno za nevhodné a zakázané! Vysílač je napájený z elektrické sítě a příkazy jsou vydávány prostřednictvím samostatných příkazových tlačítek (nejsou součástí balení).

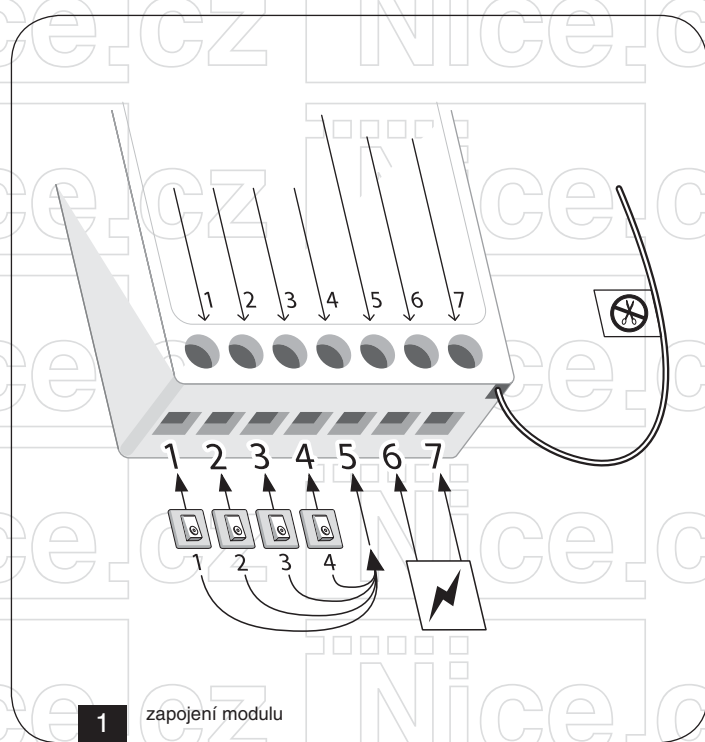
3. Instalace a zapojení

Dříve než se pustíte do instalace a zapojování, přečtěte si pozorně kapitolu „Instalační a bezpečnostní upozornění“. Vysílač TTX4 nainstalujte do rozvodné elektrické krabice, dále pak nainstalujte tlačítka, potřebná pro ovládání automatizační techniky (maximálně 4 tlačítka) na předem vybrané místo, kde budou snadno přístupná. Během instalace berte do úvahy následující upozornění:

1. Jako ovládací prvky použijte výhradně tlačítka a ne vypínače.
2. Aby byl u vysílače zaručen co největší dosah vysílaného signálu, doporučujeme umístit TTX4 do co největší výšky od podlahy a pokud možno do prostorů bez zbytečných překážek.
3. Dávejte pozor, abyste během instalace nepoškodili kabel od antény TTX4.

Zapojení (viz obr. 1)

1. Připojte vysílač k elektrickému napájení (od 110 do 240 Vac, 50/60Hz) prostřednictvím svorek 6 (fáze) a 7 (nulový vodič).
2. Připojte všechna požadovaná tlačítka k jednotlivým svorkám, které jsou vyhrazeny pro příslušná tlačítka. Maximální délka elektrického kabelu pro připojení každého tlačítka nesmí překročit 10 m. Protože jsou tlačítka pod životu nebezpečným elektrickým napětím, musí být izolována a vhodně chráněna. Ke svorce 5 připojte „společný“ vodič od každého z tlačítek. Po dokončení elektrického zapojení začnete zařízení napájet elektrickou energií.



4. Naprogramování přijímače

Vysílač TTX4 a všechny modely výrobní řady FLO-R je možné uložit do paměti přijímače a to dokonce různými způsoby, které nabízí samotný přijímač, s nímž bude vysílač spolupracovat. Aby byla zaručena kompatibilita s přijímačem, prostudujte si katalog výrobků naší společnosti. Potom uložte kód vašeho vysílače TTX4 do paměti přijímače, přitom postupujte podle instrukcí uvedených v instalačním manuálu dodaném spolu s přijímačem.

5. Kontrola funkčnosti

Ohledně toho, co jste dokončili instalaci zařízení, zkontrolujte funkčnost vysílače tak, že stisknete jedno z jeho tlačítek a přitom budete kontrolovat:

- a) blikání LED diody na modulu (probíhá přenos)
- b) provedení zvoleného příkazu

6. Znehodnocení výrobku

Stejně jako instalace, tak i znehodnocení výrobku, po skončení jeho životnosti, musí být provedeno technicky kvalifikovaným personálem. Tento výrobek je složen z různých druhů materiálů: některé z nich je možné recyklovat, jiné musí být znehodnoceny. Informujte se o možnostech recyklace nebo znehodnocení, které jsou v souladu s místně platnými nařízeními a které se vztahují na tuto kategorii výrobků.

Některé komponenty zařízení mohou obsahovat látky, které znečišťují nebo poškozují životní prostředí, tyto látky by mohly způsobit škody na životním prostředí a být nebezpečné pro lidské zdraví.

Jak vyplývá ze symbolu na **obr. 2**, je zakázáno vyhazovat tento výrobek do kontejnerů určených pro směsný komunální odpad. Zajistěte proto „tříděný sběr odpadu“ a následné znehodnocení tohoto výrobku v souladu s předepsanými technologickými postupy a nařízeními, platnými v místě znehodnocení výrobku, anebo výrobek vraťte prodejci při nákupu nového výrobku obdobného typu. Místně platná nařízení mohou stanovovat vysoké sankce v případě nepovoleného znehodnocení tohoto výrobku.

7. Technické parametry

Tabulka: Technické parametry

Frekvence	433,92 MHz (± 100 kHz)
Napájení	120 nebo 230 Vac, 50/60 Hz (limitní hodnoty 100 ÷ 255 V)
Dosah	až 35 m (v interiérech) (*)
Kódování rádiového signálu	Flo-R (plovoucí kód 52 bit)
Krytí zařízení	IP 20 (uzavřená krabička)
Provozní teploty	od -20°C do +55°C
Rozměry	L 40 x P 33 x H 18 mm
Hmotnost	20 g

Poznámky:

Dosah vysílače je značně ovlivněn dalšími zařízeními (bezpečnostní alarmy, bezdrátová sluchátka) která jsou používána v daném prostoru a která interferují s přijímačem z důvodu nepřetržitého vysílání signálu na stejné frekvenci na jaké pracuje vysílač.

Všechny výše uvedené technické parametry jsou platné při okolní teplotě 20°C (± 5°C).

Naše společnost si vyhrazuje právo provádět na výrobku úpravy, kdykoli to bude považovat za nutné, přičemž zaručuje stejné určení použití a funkčnost daného výrobku.

Prohlášení o shodě

Obsah tohoto prohlášení o shodě odpovídá oficiálně vydanému prohlášení, které je uloženo v sídle společnosti Nice S.p.a., konkrétně poslední revizi dokumentu, která byla k dispozici v době tisku tohoto manuálu. Níže uvedený text byl z důvodu technických možností tisku graficky upraven.

Nice S.p.a. – via Pezza Alta 13, Z.I. Rustignè, 31046 Oderzo (TV) Itálie, prohlašuje, že výrobek TTX4 splňuje základní požadavky stanovené směrnicí R&TTE 1999/5/ES, pokud je výrobek používán k účelům, ke kterým je určen. Výrobek je zařazen do 1. třídy.

Oderzo, 16. června 2006

Lauro Buoro
generální manager

Přehled produktů

Nice – pohony pro brány



ROX
pohon pro posuvné brány do 1000 kg



ROBUS
pohon pro posuvné brány do 1000 kg



RUN
pohon pro posuvné brány do 2500 kg



WINGO
pohon pro otočné brány do velikosti křídla 1,8 m



TOONA
pohon pro otočné brány do šířky 7 m



METRO
pohon pro otočné brány do velikosti křídla 3,5 m

V2 – pohony pro brány



FOX TORQ 500D
pohon pro posuvné brány do 500 kg



FOX AYROS
pohon pro posuvné brány do 1200 kg



FORTECO
pohon pro posuvné brány do 1800 / 2200 / 2500 kg



CALYPSO
pohon pro křídlové brány do šířky křídla 2,5 / 4 m



FOX STARK
pohon pro křídlové brány do šířky křídla 6 m



FOX VULCAN
podzemní pohon pro křídlové brány do šířky křídla 7 m

Pohony pro garážová vrata



FOX ATRIS
stropní pohon pro garážová vrata do 15 m²



SPIN
stropní garážový pohon s řemenovou dráhou do 17,5 m²



SPY
stropní pohon s řemenovou dráhou s pojezdem motoru v dráze do 14 m²



HYPPO
pohon pro otočné brány se silnými pilíři a skládací vrata



TOM
pohon pro průmyslová sekční a rolovací vrata do 750 kg

Dálkové ovládání, bezkontaktní snímače, klávesnice a docházkové systémy



ERA-FLOR
2 kanálový klíčenkový dálkový ovladač s indikací signálu LED diodou, 433,92 MHz



ON3EBD
3 kanálová obousměrná vysílačka 433,92 MHz



FOX
2; 4-tlačítkový dálkový rádiový ovladač, 433,92 MHz



SBM1001
ovládání vzdáleného přístupu s GSM modulem pro 999 telefonních čísel



ETP + BC/S
snímač bezkontaktních karet a čipů + čip

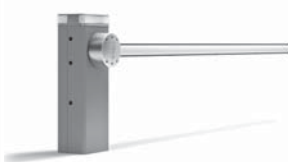
Automatické závory



FOX NIUBA
automatická elektromechanická závora s délkou ramene do 6 m



WIDE
automatická závora s délkou ramene do 7 m



BAR
automatická závora s délkou ramene do 9 m



SEM2
2 komorový semafor; červená-zelená



LP1 / LP2
zemní 1-smyčkový / 2-smyčkový indukční detektor vozidel