

Návod k instalaci a obsluze

ON3ELR

Obousměrná vysílačka



Obsah

1	Popis produktu a zamýšlené použití	3	6	Výměna baterie	4
2	Funkce vysílače	3	7	Likvidace výrobku	4
3	Ověření vysílače	3	8	Technické parametry výrobku	5
4	Uložení vysílače do paměti	3	9	Zjednodušené prohlášení EU o shodě	5
5	Postup žádosti o stav	4	10	Obrázková část	6

Důležité upozornění

Tento manuál je určen pouze pro technický personál, který má příslušnou kvalifikaci pro instalaci. Žádná z informací, kterou obsahuje tento materiál není určena pro finálního uživatele. Tento manuál je určen pro vysílačku ON3ELR a nesmí být použit pro jiné výrobky. Vysílačka ON3ELR slouží jako programovací, případně ovládací prvek k automatizační technice, každé jiné použití je nevhodné a tudíž je zakázáno podle platných předpisů. Výrobce doporučuje přečíst si pozorně alespoň jednou veškeré instrukce předtím, než přistoupíte k vlastní instalaci. Je Vaší povinností provést vše tak „bezpečně“, jak to jen jde. Instalace a údržba musí být prováděna výhradně kvalifikovaným a zkušeným personálem, a to dle následujících českých norem a vládních nařízení:

- Zákon č. 22/1997 Sb. o technických požadavcích na výrobky a o změně a doplnění některých zákonů, v platném znění.
- Nařízení vlády č. 378/2001 Sb., kterým se stanoví bližší požadavky na bezpečný provoz a používání strojů, technických zařízení, přístrojů a náradí, v platném znění.
- Nařízení vlády č. 17/2003 Sb., kterým se stanoví technické požadavky na elektrická zařízení nízkého napětí.
- Nařízení vlády č. 616/2006 Sb. o technických požadavcích na výrobky z hlediska jejich elektromagnetické kompatibility, v platném znění.
- Nařízení vlády č. 426/2000 Sb., kterým se stanoví technické požadavky na rádiová a na telekomunikační koncová zařízení, v platném znění.

Nekvalifikovaný personál nebo ti, kteří neznají aplikované normy v kategorii „Automatizace“, se musí zdržet instalace. Pokud někdo provozuje tento systém, aniž by respektoval aplikované normy, je plně zodpovědný za případné škody, které by zařízení mohlo způsobit!

1. Popis produktu a zamýšlené použití

Vysílač ON3ELR je určen pro řízení automatizací (vrat, garážových vrat, silničních závor apod.).

 **Pozor: Všechna jiná použití než zde popsaná a používaná v podmínkách prostředí, které nejsou uvedeny v této příručce, jsou považována za nesprávná a zakázaná!**

ON3ELR je kompatibilní s přijímači, které používají obousměrné kódování LR. ON3ELR je vybaven 4 tlačítky (**obr. 1**): 3 tlačítka slouží k odesílání povelů a 1 funkční tlačítko pro vyžádání stavu automatizace. Navíc je k dispozici řada volitelného příslušenství: šňůrka s kroužkem (**obr. 2**); držák pro montáž na zeď (**obr. 3**).

2. Funkce vysílače

Obousměrná komunikace mezi vysílačem ON3ELR a přijímačem OXILR má následující funkce:

- Odešle potvrzení o přijetí příkazu: odešle potvrzení vysílači, že přijatý příkaz byl přijat přijímačem.
- Přijatý příkaz: vysílač vibruje a LED dioda vydá sérii oranžových záblesků a pak svítí 2 sekundy zeleně.
- Příkaz nebyl přijat: LED dioda vydá sérii oranžových záblesků a pak svítí 2 sekundy červeně. (nedochází k vibracím).
- Odeslání stavu automatizace (například zda je brána otevřená nebo zavřená): viz odstavec 5.
- Indikace o neobvyklém stavu automatizace: blikání červené LED diody a přerušované vibrace.

3. Ověření vysílače

Před zapamatováním vysílače do přijímače automatizace se ujistěte, že pracuje správně stisknutím libovolného tlačítka, přičemž se kontroluje, zda se rozsvítí LED (**obr. 1**); pokud k tomu nedojde, viz odstavec 7.

4. Uložení vysílače do paměti

Chcete-li vysílač uložit do přijímače, lze použít následující postupy:

- Zapamatování v režimu 1.
- Zapamatování v režimu 2.
- Zapamatování v rozšířeném režimu 2.
- Zapamatování prostřednictvím „Aktivačního kódu“ přijatého z dříve uloženého vysílače.

Tyto postupy jsou popsány v návodu k obsluze přijímače nebo řídicí jednotky, se kterou musí být vysílač provozován. Výše uvedené příručky jsou také k dispozici na webových stránkách: www.niceforyou.com.

 **Pozor: Pro níže uvedené postupy jsou povoleny pouze tlačítka 1, 2, 3 vysílače (obr. 1)! Čtvrté tlačítko je vyhrazeno výhradně pro ověření stavu (odstavec 5)!**

A – Zapamatování v režimu 1

Umožňuje jednorázové načtení do přijímače 3 ovládacích tlačítek vysílače, které se automaticky přiřadí ke každému příkazu řízenému ústřednou (tovární příkazy).

B – Zapamatování v režimu 2

Umožňuje uložit do přijímače jedno tlačítko vysílače, které je spojeno s příkazy řízenými z řídicí jednotky (maximálně 4 a zvolené uživatelem).

Poznámka: Stejný postup musí být opakován pro každé tlačítko, které má být uloženo do paměti.

C – Zapamatování v „Rozšířeném režimu 2“

Stejně jako zapamatování „B“ – „Režim 2“, s možností volby požadovaného příkazu (který má být spárován s uloženým tlačítkem) v rozšířeném seznamu příkazů řízených z řídicí jednotky (až 15 různých příkazů). Proveditelnost postupu závisí na schopnosti řídicí jednotky řídit 15 příkazů.

D – Zapamatování prostřednictvím „AKTIVAČNÍHO KÓDU“ (mezi již zapamatovaným OLD vysílačem a NOVÝM vysílačem)

Vysílač ON3ELR má tajný kód, tzv. „AKTIVAČNÍ KÓD“. Přenesením tohoto kódu z uloženého vysílače na nový vysílač se tento kód rozpozná (a je přijímačem automaticky zapamatován).

Postup zapamatování:

01. Přiblížte dva vysílače (NOVÝ a OLD již zapamatovaný) blízko sebe, jak je znázorněno na **Obr.4**.
 02. Na NOVÉM vysílači stiskněte a uvolněte ovládací tlačítko. LED dioda na OLD vysílači se rozsvítí a začne blikat.
 03. Na OLD vysílači stiskněte a uvolněte ovládací tlačítko. Jakmile je kód převeden, na okamžik oba vysílače (NOVÝ a OLD) budou vibrovat a rozsvítí se zelená LED dioda (konec procedury).
- Když bude použit NOVÝ vysílač, bude prvních 20 stisknutí vysílat tento „aktivační kód“ přijímači společně s příkazem. Přijímač si automaticky zapamatuje identifikační kód vysílače, který jej vyslal.

5. Postup žádosti o stav

01. Stiskněte a uvolněte tlačítko „i“ „Požadavek na stav“ (**obr. 1**).
 02. Stiskněte a uvolněte ovládací tlačítko přiřazené automatizaci, jejíž stav chcete zjistit.
 03. Po sérii oranžových záblesků sledujte konečnou barvu LED:
 - **ZELENÁ:** Brána / vrata OTEVŘENA.
 - **ČERVENÁ:** Brána / vrata ZAVŘENA.
 - **ORANŽOVÁ:** Částečné otevřena / zavřena.
- Poznámka:** Pokud je vysílač uložen ve více automatizacích a je vydán požadavek na stav, ON3ELR bude signalizovat pouze stav automatizace, která první odpověděla na požadavek na stav nebo je v dosahu vysílače.



Pozor: V tomto konkrétním případě nemůže Nice nabídnout žádnou záruku ohledně stavu všech automatizací!

6. Výměna baterie

Když je baterie vybitá, po stisknutí tlačítka se sníží intenzita světla diody a vysílač přestane vysílat. Když je baterie téměř vybitá, LED dioda během přenosu bliká červeně. Chcete-li obnovit normální provoz vysílače, vyměňte baterii za novou stejného typu, přičemž dodržte polaritu uvedenou na **obr. 5**.

7. Likvidace výrobku

Tento výrobek je nedílnou součástí automatizačního systému, který řídí a musí být s ním likvidován. Stejně jako v případě instalace, i po skončení používání výrobku, je třeba provést demontáž kvalifikovaným personálem. Výrobek se skládá z různých materiálů: některé z nich lze recyklovat, ostatní musí být odborně zlikvidovány. Přečtěte si informace o recyklaci a likvidaci uvedené v místních předpisech pro danou kategorii výrobků.



Pozor: Některé části výrobku mohou obsahovat nebezpečné nebo životní prostředí znečišťující látky, které by v případě úniku mohly způsobit škody na životním prostředí a ohrozit lidské zdraví!

Jak ukazuje vedle uvedený symbol, je zakázáno vyhazovat tento výrobek do domácího odpadu. Výrobek proto odevzdejte za účelem likvidace do "tříděného odpadu", a to způsobem, jaký ukládají místní platné předpisy, anebo výrobek odevzdejte prodejci v okamžiku koupě nového, srovnatelného výrobku.



Pozor: V případě nelegální likvidace tohoto zařízení mohou být podle místních platných předpisů uloženy vysoké pokuty!



Pozor: Likvidace baterie!!! Vybitá baterie obsahuje toxické látky a nesmí být likvidována společně s běžným odpadem!
Likvidujte v souladu s „tříděnými“ metodami sběru odpadu, jak je stanoveno v platných místních normách!

8. Technické parametry výrobku

Tabulka 1: Technické parametry

Napájení	3 Vdc, lithiová baterie CR2032
Životnost baterie	odhadem 2 roky, s 10 přenosy za den
Frekvence	433,92 MHz
Vyzařovaný výkon	0 dBm (ERP)
Kódování rádia	„LR“
Provozní teplota	-5 °C až +55 °C
Stupeň krytí	IP 40 (vhodné pro použití v interiéru nebo v chráněných prostředích)
Rozměry	45x56x11 mm
Hmotnost	18 g

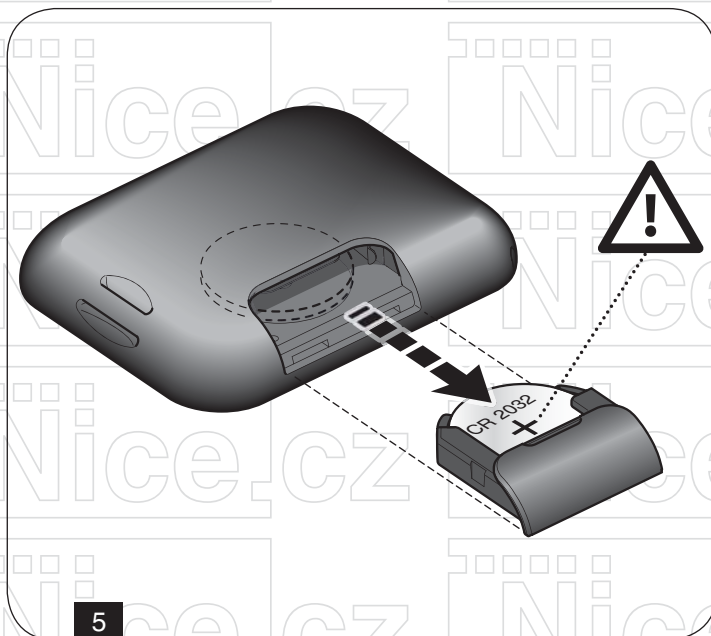
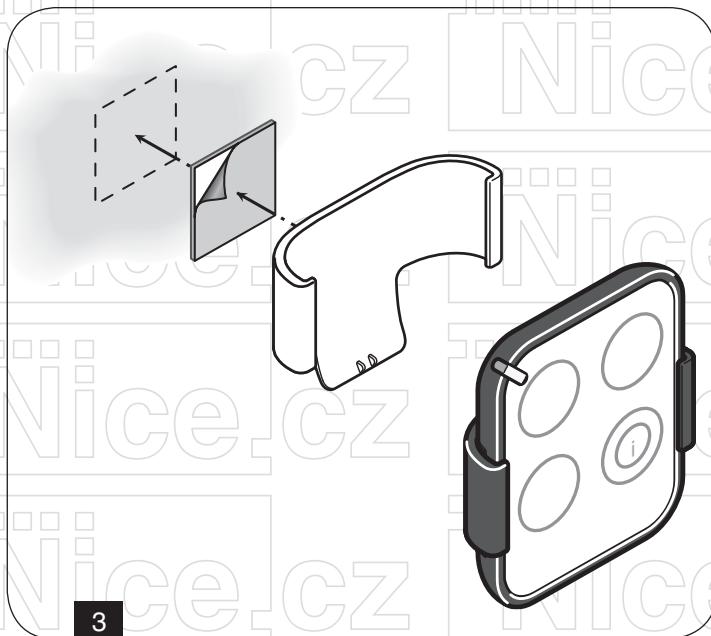
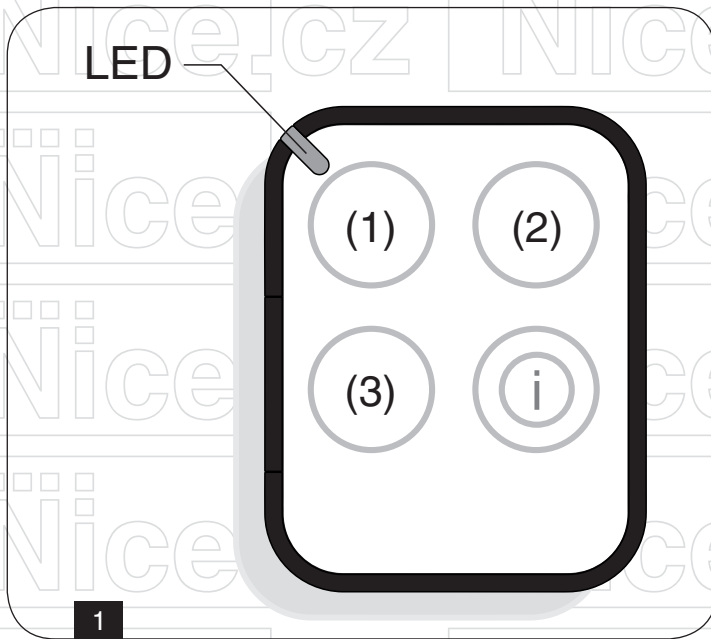
Poznámky:

- Dosah vysílačů a přijímací kapacita jsou do značné míry ovlivněny jinými zařízeními (alarmy, sluchátka atd.) Pracujícími na stejné frekvenci ve vaší oblasti. Nice nemůže poskytnout žádnou záruku, pokud jde o skutečný rozsah jeho zařízení za takových podmínek.
- Všechny uvedené technické parametry se vztahují k teplotě okolní 20° C (± 5° C).
- Společnost Nice S.p.A. si vyhrazuje právo kdykoli změnit výrobek, pokud to bude považovat za nezbytné, aniž by došlo ke změně jeho zamýšleného použití a funkci.

9. Zjednodušené prohlášení EU o shodě

Společnost Nice S.p.A. tímto prohlašuje, že rádiové zařízení typu ON3ELR je v souladu se směrnicí 2014/53/EU. Úplné znění EU prohlášení o shodě je k dispozici na následující internetové adrese: <https://www.niceforyou.com/en/support>.

10. Obrázková část



Přehled produktů

Nice – pohony pro brány



ROX
pohon pro posuvné brány do 1000 kg



ROBUS
pohon pro posuvné brány do 1000 kg



RUN
pohon pro posuvné brány do 2500 kg



WINGO
pohon pro otočné brány do velikosti křídla 1,8 m



TOONA
pohon pro otočné brány do šířky 7 m



METRO
pohon pro otočné brány do velikosti křídla 3,5 m

V2 – pohony pro brány



FOX TORQ 500D
pohon pro posuvné brány do 500 kg



FOX AYROS
pohon pro posuvné brány do 1200 kg



FORTECO
pohon pro posuvné brány do 1800 / 2200 / 2500 kg



CALYPSO
pohon pro křídlové brány do šířky křídla 2,5 / 4 m



FOX STARK
pohon pro křídlové brány do šířky křídla 6 m



FOX VULCAN
podzemní pohon pro křídlové brány do šířky křídla 7 m

Pohony pro garážová vrata



FOX ATRIS
stropní pohon pro garážová vrata do 15 m²



SPIN
stropní garážový pohon s řemenovou dráhou do 17,5 m²



SPY
stropní pohon s řemenovou dráhou s pojezdem motoru v dráze do 14 m²



HYPPO
pohon pro otočné brány se silnými pilíři a skládací vrata



TOM
pohon pro průmyslová sekční a rolovací vrata do 750 kg

Dálkové ovládání, bezkontaktní snímače, klávesnice a docházkové systémy



ERA-FLOR
2 kanálový klíčenkový dálkový ovladač s indikací signálu LED diodou, 433,92 MHz



ON3EBD
3 kanálová obousměrná vysílačka 433,92 MHz



FOX
2; 4-tlačítkový dálkový rádiový ovladač, 433,92 MHz



SBM1001
ovládání vzdáleného přístupu s GSM modulem pro 999 telefonních čísel



ETP + BC/S
snímač bezkontaktních karet a čipů + čip

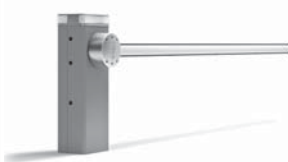
Automatické závory



FOX NIUBA
automatická elektromechanická závora s délkou ramene do 6 m



WIDE
automatická závora s délkou ramene do 7 m



BAR
automatická závora s délkou ramene do 9 m



SEM2
2 komorový semafor; červená-zelená



LP1 / LP2
zemní 1-smyčkový / 2-smyčkový indukční detektor vozidel