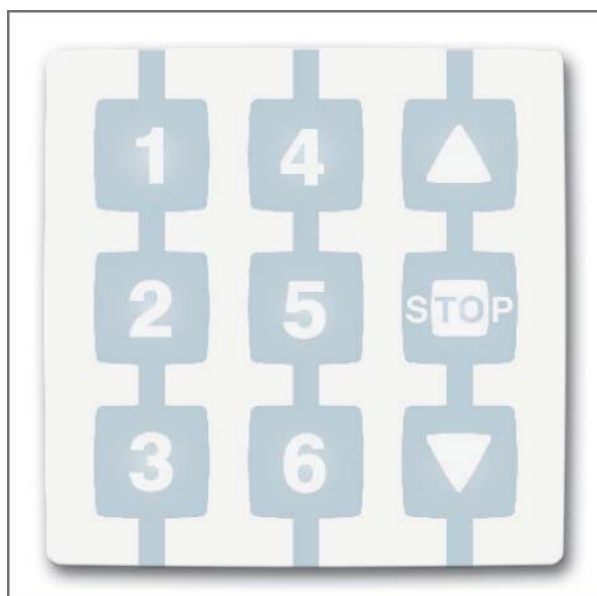


Návod k instalaci a obsluze

NiceWay

Dálkový ovladač WM080G, WM240C



Obsah

1	Popis možnosti a použití	4
2	Instalace	4
2.1	Provozní možnosti	5

Důležité upozornění

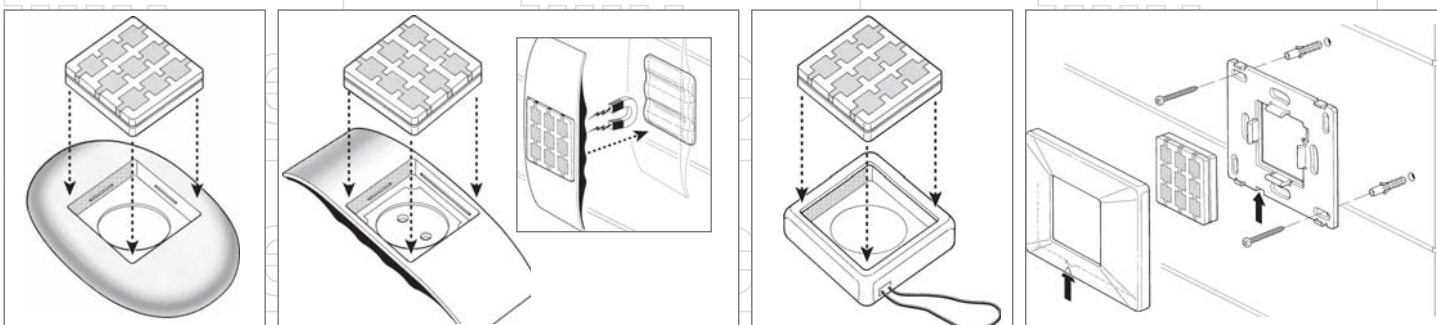
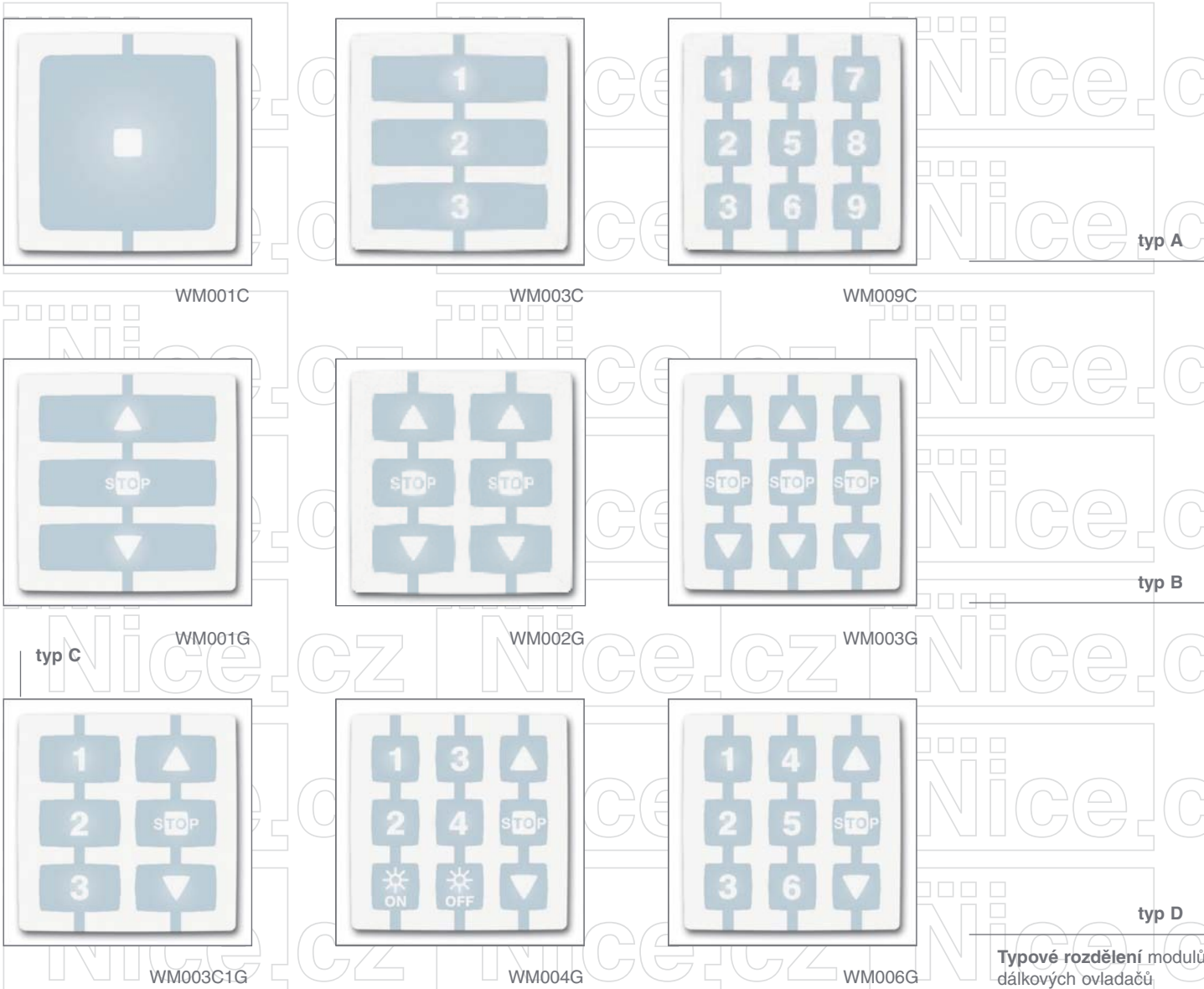
Tento manuál je určen pouze pro technický personál, který má příslušnou kvalifikaci pro instalaci. Žádná z informací, kterou obsahuje tento materiál není určena pro finálního uživatele. Tento manuál je určen pro dálkový ovladač NiceWay a nesmí být použit pro jiné výrobky. Dálkový ovladač NiceWay slouží jako programovací, případně ovládací prvek k automatizační technice, každé jiné použití je nevhodné a tudíž je zakázáno podle platných předpisů. Výrobce doporučuje přečíst si pozorně alespoň jednou veškeré instrukce předtím, než přistoupíte k vlastní instalaci. Je Vaší povinností provést vše tak „bezpečně“, jak to jen jde. Instalace a údržba musí být prováděna výhradně kvalifikovaným a zkušeným personálem, a to dle následujících českých norem a vládních nařízení:

- Zákon č. 22/1997 Sb. o technických požadavcích na výrobky a o změně a doplnění některých zákonů, v platném znění.
- Nařízení vlády č. 378/2001 Sb., kterým se stanoví bližší požadavky na bezpečný provoz a používání strojů, technických zařízení, přístrojů a nářadí, v platném znění.
- Nařízení vlády č. 17/2003 Sb., kterým se stanoví technické požadavky na elektrická zařízení nízkého napětí.
- Nařízení vlády č. 616/2006 Sb. o technických požadavcích na výrobky z hlediska jejich elektromagnetické kompatibility, v platném znění.
- Nařízení vlády č. 426/2000 Sb., kterým se stanoví technické požadavky na rádiová a na telekomunikační koncová zařízení, v platném znění.

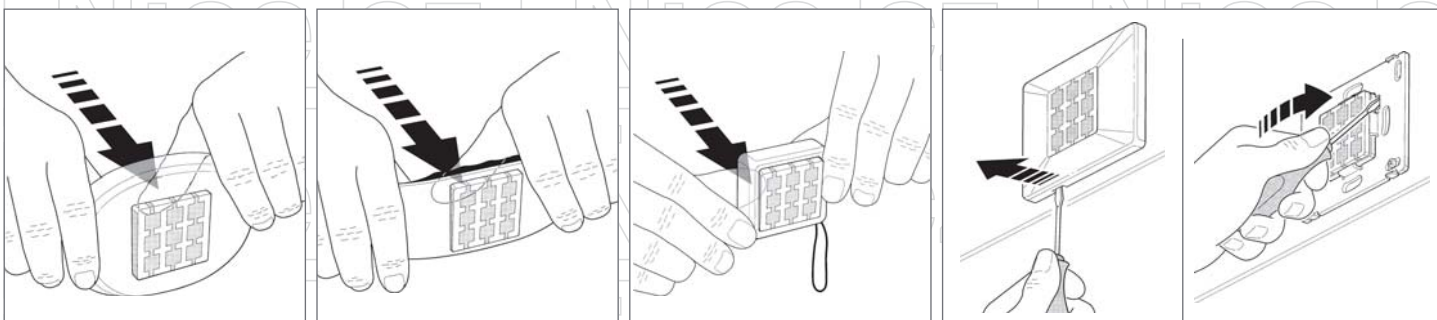
Nekvalifikovaný personál nebo ti, kteří neznají aplikované normy v kategorii „Automatizace“, se musí zdržet instalace. Pokud někdo provozuje tento systém, aniž by respektoval aplikované normy, je plně zodpovědný za případné škody, které by zařízení mohlo způsobit!

Nice.cz 2022

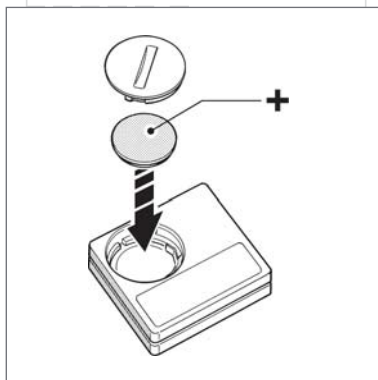
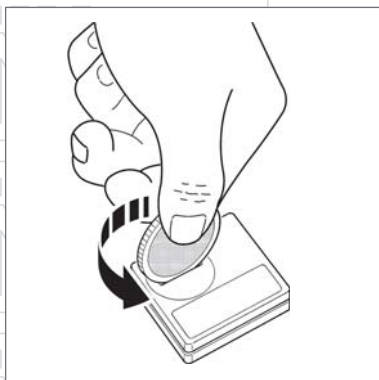
Obsah tohoto manuálu, jakož i jeho jednotlivé části, především texty, obrázky i jejich vzájemné uspořádání, jsou chráněny právem duševního vlastnictví, a proto se na ně použijí právní předpisy České republiky upravující zejména autorské právo a ochranné známky. Jejich kopírování nebo jiné užití je možné pouze po předchozím písemném souhlasu společnosti ADAXET s.r.o..



Typové rozdělení držáků a montáž modulu



Vyjmutí modulu z držáku



Výměna baterie

1. Popis a možnosti použití

NiceWay je ucelená řada dálkových ovladačů, které umožňují ovládat bezdrátové přijímače a řídicí jednotky, kterými jsou vybaveny automatizační techniky pro ovládání vrat, brán, markýz, rolet, žaluzií apod. Řada NiceWay je modulový systém, který se skládá z několika modelů dálkových ovladačů s 1, 3, 6 nebo 9 tlačítky (typy A, B, C a D, viz *Typové rozdělení modulů dálkových ovladačů*) a několika typů vyměnitelných držáků (viz *obr. Typové rozdělení držáků a montáž modulů*).

2. Instalace

Při instalaci NiceWay nasadte dálkový ovladač na zvolený držák a dejte jej do požadované polohy.

Uložení do paměti

Ohledně způsobu ukládání dálkových ovladačů do paměti, odkazujeme na příslušné instrukce, uvedené v manuálu pro bezdrátový přijímač nebo řídicí jednotku, která má být ovládána.

Napájecí baterie

Baterii v dálkovém ovladači je nutné vyměnit, když:

- po stisknutí tlačítka zjistíte, že odeslání příkazu proběhlo se zpožděním (tak se projevuje téměř vybitá baterie)
- po stisknutí tlačítka zjistíte, že LED dioda signalizující vysílání svítí jen slabě (tak se projevuje úplně vybitá baterie).

Výměna baterie

Při výměně baterie v dálkovém ovladači postupujte podle kroků, viz obrázek *Výměna baterie*.

Znehodnocení baterie

Baterie obsahuje látky poškozující životní prostředí a proto je po jejich vybití nikdy nevyhazujte do kontejnerů pro směsný komunální odpad, ale pouze do k tomu určených nádob, které jsou určeny pro sběr a následné znehodnocení nebezpečných látek, v souladu s místně platnými zákony a směrnice.



Tabulka 1: Technické parametry

Napájení	lithiová baterie 3 Vdc, typ CR2032
Životnost baterie	přibližně 2 roky, při 10 vyslaných signálech/den
Frekvence	433,92 MHz (± 100 kHz)
Vyzařovaný výkon	přibližně 1 mW e.r.p.
Kódování rádiového signálu	plovoucí kód 52 bit FLOR
Provozní teploty	- 20 °C až +55 °C
Dosah	přibližně 200 m, 35 m (uvnitř budov)
Krytí zařízení:	stupeň IP 40 (pro interiéry a kryté prostředí)
Rozměry:	L 40 × P 40 × H.10 mm
Hmotnost:	14 g

Poznámky:

Z důvodu neustálého zlepšování svých výrobků si společnost vyhrazuje právo kdykoli a bez předchozího upozornění upravovat jejich technické parametry. Přitom zaručuje zachování stejných funkcí a možností použití.

Veškeré výše uvedené technické parametry jsou platné při teplotě okolního prostředí 20°C (± 5°C).

2.1 Provozní možnosti

Bezdrátové dálkové ovladače řady NiceWay se dělí z hlediska provozních možností na 4 typy (obr. A, B, C a D). Určete, ke kterému typu patří Vámi vlastněný dálkový ovladač a prostudujte si níže uvedené provozní možnosti.

Typ A
U těchto dálkových ovladačů každé tlačítko ovládá jednu funkci automatizační techniky a zvolené tlačítko zajistí po jeho stisknutí provedení jednoho příkazu.

Upozornění: Pouze u modelu WM009C - během ukládání do paměti „I. způsobem“, mějte na paměti, že u tohoto dálkového ovladače je devět tlačítek rozděleno do tří samostatných sektorů (S1, S2, S3) a že každému z nich je přiřazen odlišný vysílací kód.

Typ B
U těchto dálkových ovladačů jsou tlačítka ▲ ■ ▼ sdružena do 3 sektorů: 1a, 1b, 1c. Každý sektor ovládá 1 automatizační techniku a v rámci každého sektoru zajišťuje každé z tlačítek po stisknutí provedení jediného příkazu (▲ = otevření, ■ = stop, ▼ = zavření).

Typ C
U těchto dálkových ovladačů každé numerické tlačítko (1, 2, 3) zajišťuje ovládání 1 automatizační techniky a zvolené tlačítko zajišťuje při každém stisknutí provedení jednoho příkazu.

Tlačítka ▲ ■ ▼ pak zajišťují ovládání další automatizační techniky a každé z tlačítek zajišťuje provedení jednoho příkazu (▲ = otevření, ■ = stop, ▼ = zavření).

Typ D
Pro vydání kteréhokoli příkazu je u těchto dálkových ovladačů nutné provést 2 samostatné, po sobě následující fáze (nastavení a provedení příkazu), viz obr. 2.

1. Fáze: volba automatizační techniky:

Na dálkovém ovladači zvolte (pomocí tlačítek 1, 2, 3, 4, 5, 6) identifikační číslo automatizační techniky, kterou chcete ovládat a v případě, že chcete zvolit několik automatizačních technik současně, zvolte následně i další identifikační čísla těchto automatizačních technik, viz příklad na obr. 4.

Pouze u modelu WM004G je možné aktivovat (tlačítkem ON) nebo deaktivovat (tlačítkem OFF) případně zapojené klimatické senzory, jako například ovládání automatizační techniky „slunečním“ nebo „dešťovým“ senzorem.

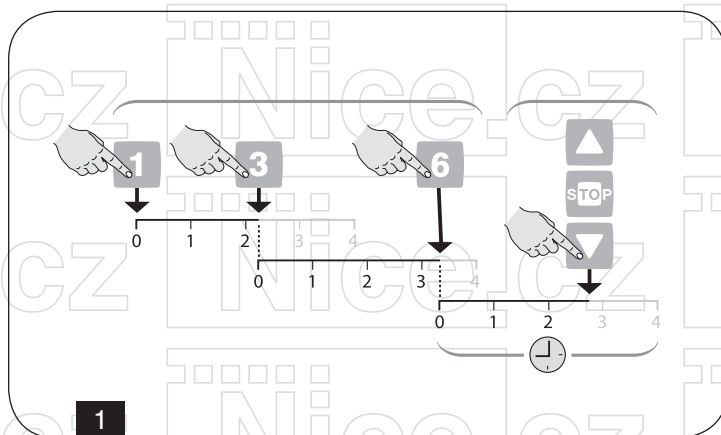
2. Fáze: vydání příkazů:

Pro zvolené automatizační techniky je možné, ještě předtím, než zhasne LED dioda, vydat tyto příkazy, stisknutím některého z těchto tlačítek: ▲ (otevření), ■ (stop), ▼ (zavření).

Upozornění: 1. a 2. fáze musí být provedeny během intervalu, kdy je LED dioda rozsvícená; každé stisknutí tlačítka prodlužuje rozsvícení LED diody (jestliže je rozsvícená) o další 4 sekundy (obr. 1).

Příkaz vydaný prostřednictvím tlačítek ▲ ■ ▼ současně zajistí uložení do paměti automatizačních technik zvolených během 1. fáze (toto uložení do paměti nahradí to předchozí). Následně tak bude možné ovládat tyto automatizační techniky, uložené do paměti, kdy bude stačit pouze stisknutí jednoho z tlačítek ▲ ■ ▼.

Jestliže však dojde ke zhasnutí LED diody ještě předtím, než byl odeslán příkaz prostřednictvím tlačítek ▲ ■ ▼, nedojde ani k uložení kombinace do paměti a případné stisknutí některého z tlačítek ▲ ■ ▼ bude mít vliv na ty automatizační techniky, které byly do paměti uloženy při poslední provedené operaci.



Prohlášení o shodě

Prohlášení EU o shodě v souladu se směrnicí 89/336/CEE

Níže podepsaný Lauro Buoro, ve funkci generálního manažera, prohlašuje na vlastní odpovědnost, že výrobek

Jméno výrobce: NICE S.p.a.

Adresa: Via Pezza Alta 13, 31046 Z.I. Ruscignè – Oderzo (TV) Itálie

Typ: dálkové ovládání

Model: WM001C, WM003C, WM009C, WM001G, WM002G, WM003G, WM003C1G, WM006G, WM004G

Splňují základní požadavky stanovené směrnicí R&TTE 1999/5/CE při použití těchto výrobků k účelům, k nimž jsou určeny. Vyrobeno v 1. kategorii, podkategorie 20.

Oderzo, 16. května 2005


Lauro Buoro
generální manager

Přehled produktů

Nice – pohony pro brány



ROX
pohon pro posuvné brány do 1000 kg



ROBUS
pohon pro posuvné brány do 1000 kg



RUN
pohon pro posuvné brány do 2500 kg



WINGO
pohon pro otočné brány do velikosti křídla 1,8 m



TOONA
pohon pro otočné brány do šířky 7 m



METRO
pohon pro otočné brány do velikosti křídla 3,5 m

V2 – pohony pro brány



FOX TORQ 500D
pohon pro posuvné brány do 500 kg



FOX AYROS
pohon pro posuvné brány do 1200 kg



FORTECO
pohon pro posuvné brány do 1800 / 2200 / 2500 kg



CALYPSO
pohon pro křídlové brány do šířky křídla 2,5 / 4 m



FOX STARK
pohon pro křídlové brány do šířky křídla 6 m



FOX VULCAN
podzemní pohon pro křídlové brány do šířky křídla 7 m

Pohony pro garážová vrata



FOX ATRIS
stropní pohon pro garážová vrata do 15 m²



SPIN
stropní garážový pohon s řemenovou dráhou do 17,5 m²



SPY
stropní pohon s řemenovou dráhou s pojezdem motoru v dráze do 14 m²



HYPPO
pohon pro otočné brány se silnými pilíři a skládací vrata



TOM
pohon pro průmyslová sekční a rolovací vrata do 750 kg

Dálkové ovládání, bezkontaktní snímače, klávesnice a docházkové systémy



ERA-FLOR
2 kanálový klíčenkový dálkový ovladač s indikací signálu LED diodou, 433,92 MHz



ON3EBD
3 kanálová obousměrná vysílačka 433,92 MHz



FOX
2; 4-tlačítkový dálkový rádiový ovladač, 433,92 MHz



SBM1001
ovládání vzdáleného přístupu s GSM modulem pro 999 telefonních čísel



ETP + BC/S
snímač bezkontaktních karet a čipů + čip

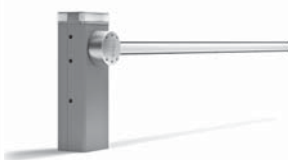
Automatické závory



FOX NIUBA
automatická elektromechanická závora s délkou ramene do 6 m



WIDE
automatická závora s délkou ramene do 7 m



BAR
automatická závora s délkou ramene do 9 m



SEM2
2 komorový semafor; červená-zelená



LP1 / LP2
zemní 1-smyčkový / 2-smyčkový indukční detektor vozidel