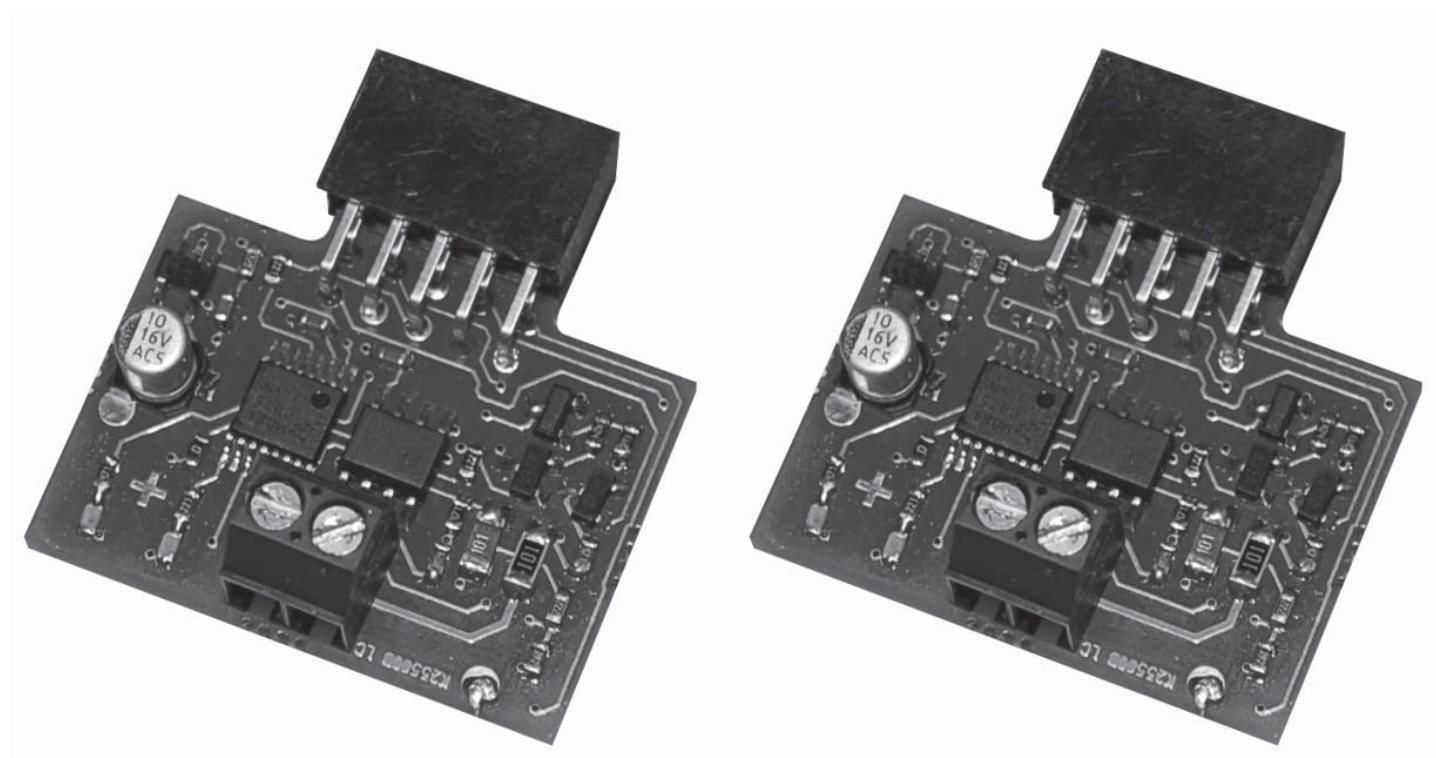


Návod k instalaci a obsluze

FOX SYNCHRO

Modul ADI pro synchronizovaný provoz dvou pohonů pro posuvné brány



Obsah

1	Popis	3	3	Instalace	3
2	Provoz	3			

Důležité upozornění

Tento manuál je určen pouze pro technický personál, který má příslušnou kvalifikaci pro instalaci. Žádná z informací, kterou obsahuje tento materiál není určena pro finálního uživatele. Tento manuál je určen pro modul FOX SYNCHRO a nesmí být použit pro jiné výrobky. Modul FOX SYNCHRO slouží jako programovací, případně ovládací prvek k automatizační technice, každé jiné použití je nevhodné a tudíž je zakázáno podle platných předpisů. Výrobce doporučuje přečíst si pozorně alespoň jednou veškeré instrukce předtím, než přistoupíte k vlastní instalaci. Je Vaší povinností provést vše tak „bezpečně“, jak to jen jde. Instalace a údržba musí být prováděna výhradně kvalifikovaným a zkušeným personálem, a to dle následujících českých norem a vládních nařízení:

- Zákon č. 22/1997 Sb. o technických požadavcích na výrobky a o změně a doplnění některých zákonů, v platném znění.
- Nařízení vlády č. 378/2001 Sb., kterým se stanoví bližší požadavky na bezpečný provoz a používání strojů, technických zařízení, přístrojů a nářadí, v platném znění.
- Nařízení vlády č. 17/2003 Sb., kterým se stanoví technické požadavky na elektrická zařízení nízkého napětí.
- Nařízení vlády č. 616/2006 Sb. o technických požadavcích na výrobky z hlediska jejich elektromagnetické kompatibility, v platném znění.
- Nařízení vlády č. 426/2000 Sb., kterým se stanoví technické požadavky na rádiová a na telekomunikační koncová zařízení, v platném znění.

Nekvalifikovaný personál nebo ti, kteří neznají aplikované normy v kategorii „Automatizace“, se musí zdržet instalace. Pokud někdo provozuje tento systém, aniž by respektoval aplikované normy, je plně zodpovědný za případné škody, které by zařízení mohlo způsobit!

Nice.cz 2021

Obsah tohoto manuálu, jakož i jeho jednotlivé části, především texty, obrázky i jejich vzájemné uspořádání, jsou chráněny právem duševního vlastnictví, a proto se na ně použijí právní předpisy České republiky upravující zejména autorské právo a ochranné známky. Jejich kopírování nebo jiné užití je možné pouze po předchozím písemném souhlasu společnosti ADAXET s.r.o..

1. Popis

SYNCHRO je nový systém výrobce V2, který umožňuje synchronizovaný provoz dvou pohonů pro posuvné brány. Systém se skládá ze dvou identických modulů, které musí být připojeny ke dvěma pohonům. Abyste mohli určit pohon MASTER a pohon SLAVE, musíte v konfiguračním menu řídicí jednotky nastavit parametr SYnC.

2. Provoz

Provozní cyklus systému závisí na parametrech (časy, automatické zavírání atd.) nastavených na pohonu MASTER. Parametry, které se týkají bezpečnostních zařízení (fotobuněk, bezpečnostních lišt atd.), je nutno nastavit na pohonu, k němuž jsou zařízení připojena; reakce těchto zařízení se však vždy projeví na celé automatizační technice.

Jak kabelová, tak dálková ovládací zařízení (pro start, stop atd.) mohou být připojena nebo uložena do paměti na kterémkoli pohonu; reakce těchto zařízení se však vždy projeví na celé automatizační technice.

Příkaz START způsobí úplné otevření obou brán, zatímco příkaz START PRO PĚŠÍ způsobí otevření brány ovládané pohonem MASTER na dobu, jež byla nastavena v menu t.APP.

 **Pozor: Aby celý systém, zejména pak pohon SLAVE, fungoval přesně, doporučujeme vám používat enkodér!**

3. Instalace

1. Nezávisle na sobě nainstalujte obě brány.
2. Nainstalujte všechna bezpečnostní zařízení a příslušenství.

 **Pozor: Aby systém fungoval rychleji, doporučujeme vám připojit bezpečnostní zařízení k pohonu, který bude nakonfigurován jako MASTER!**

3. Do konektorů ADI zapojte oba moduly SYNCHRO.

 **Pozor: Dodržujte polaritu konektorů!**

4. Pomocí dvoužilového kabelu navzájem propojte oba moduly.

 **Pozor: Polaritu kabelů nemusíte brát v úvahu!**

5. Připojte oba pohony ke zdroji napájení: na modulech SYNCHRO se rozsvítí červená LED dioda a začne blikat zelená LED dioda.

6. Nakonfigurujte všechna bezpečnostní zařízení připojená ke každé řídicí jednotce.

7. Namontujte a seřídte koncové spínače.

8. Zprovozněte enkodér.

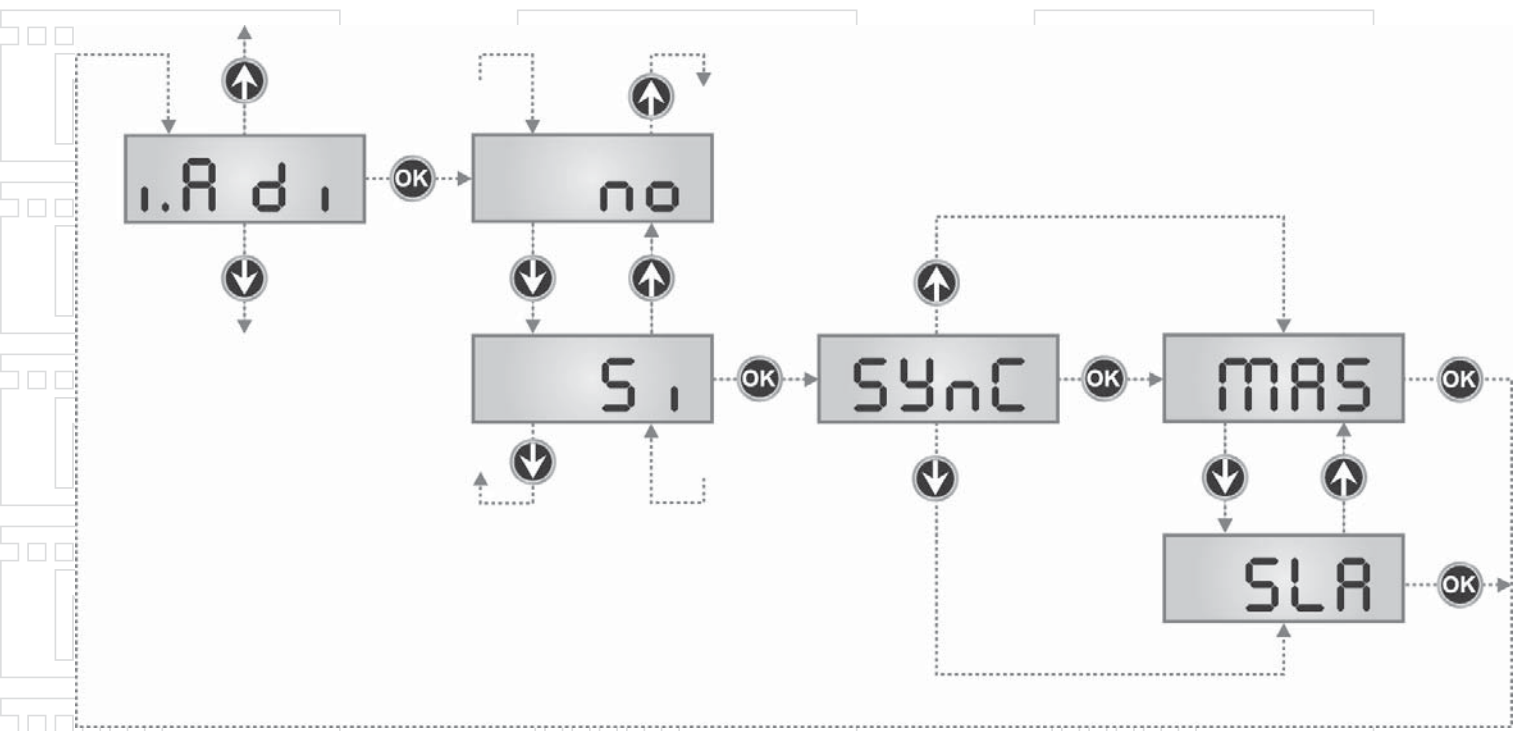
9. Spusťte proceduru načítání nejprve na jednom pohonu, potom na druhém.

 **Pozor: Bezpečnostní zařízení připojená k řídicí jednotce, která NENÍ ve fázi načítání, NEBUDOU aktivní, dokud nebude dokončena instalace!**

10. Na obou řídicích jednotkách aktivujte menu i.Adi a nakonfigurujte položku SYnC; nastavte jeden pohon jako MASTER a druhý jako SLAVE.

12. Zkontrolujte, zda na obou modulech zhasla červená LED dioda.

Zelená LED dioda nadále bliká a signalizuje tak, že je komunikace mezi oběma moduly aktivní.



Přehled produktů

Nice – pohony pro brány



ROX
pohon pro posuvné brány do 1000 kg



ROBUS
pohon pro posuvné brány do 1000 kg



RUN
pohon pro posuvné brány do 2500 kg



WINGO
pohon pro otočné brány do velikosti křídla 1,8 m



TOONA
pohon pro otočné brány do šířky 7 m



METRO
pohon pro otočné brány do velikosti křídla 3,5 m

V2 – pohony pro brány



FOX TORQ 500D
pohon pro posuvné brány do 500 kg



FOX AYROS
pohon pro posuvné brány do 1200 kg



FORTECO
pohon pro posuvné brány do 1800 / 2200 / 2500 kg



CALYPSO
pohon pro křídlové brány do šířky křídla 2,5 / 4 m



FOX STARK
pohon pro křídlové brány do šířky křídla 6 m



FOX VULCAN
podzemní pohon pro křídlové brány do šířky křídla 7 m

Pohony pro garážová vrata



FOX ATRIS
stropní pohon pro garážová vrata do 15 m²



SPIN
stropní garážový pohon s řemenovou dráhou do 17,5 m²



SPY
stropní pohon s řemenovou dráhou s pojezdem motoru v dráze do 14 m²



HYPPO
pohon pro otočné brány se silnými pilíři a skládací vrata



TOM
pohon pro průmyslová sekční a rolovací vrata do 750 kg

Dálkové ovládání, bezkontaktní snímače, klávesnice a docházkové systémy



ERA-FLOR
2 kanálový klíčenkový dálkový ovladač s indikací signálu LED diodou, 433,92 MHz



ON3EBD
3 kanálová obousměrná vysílačka 433,92 MHz



FOX
2; 4-tlačítkový dálkový rádiový ovladač, 433,92 MHz



SBM1001
ovládání vzdáleného přístupu s GSM modulem pro 999 telefonních čísel



ETP + BC/S
snímač bezkontaktních karet a čipů + čip

Automatické závory



FOX NIUBA
automatická elektromechanická závora s délkou ramene do 6 m



WIDE
automatická závora s délkou ramene do 7 m



BAR
automatická závora s délkou ramene do 9 m



SEM2
2 komorový semafor; červená-zelená



LP1 / LP2
zemní 1-smyčkový / 2-smyčkový indukční detektor vozidel